



GÎTE ROCHE MONTPON-MENESTEROL

COQUETTE MAISON MITOYENNE
SITUÉE À SEULEMENT 2 MN DU
CENTRE VILLE ET DE LA GARE

3 personnes

<http://giteroche-montponmenesterol.fr>

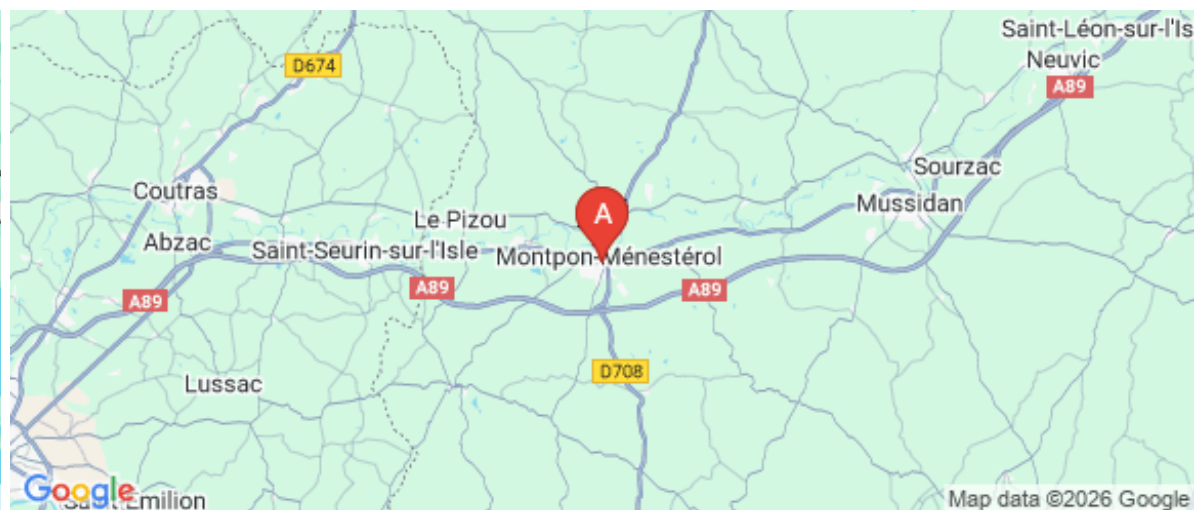
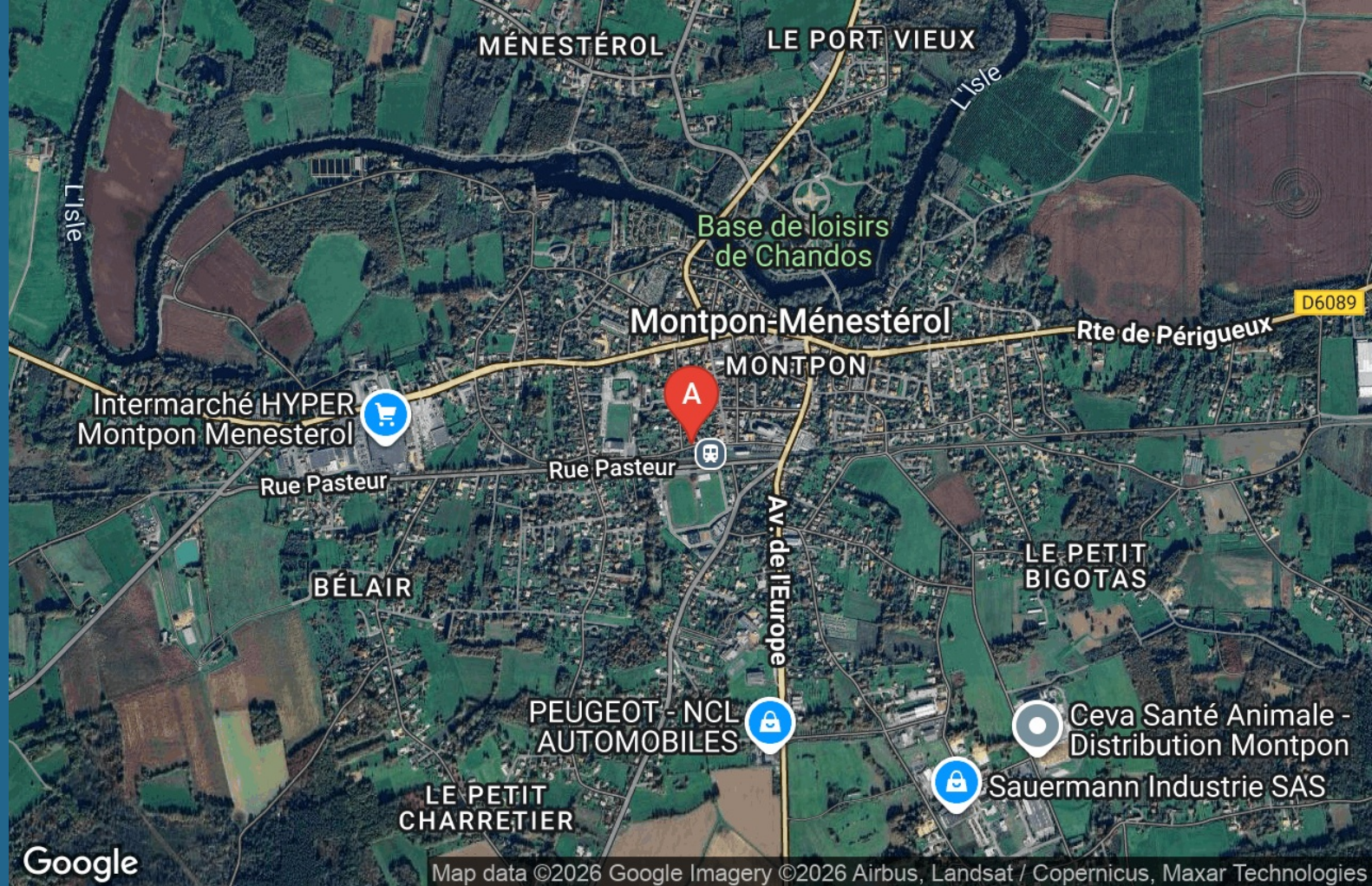


Louissette ROCHE

+33 5 53 53 59 63

+33 6 64 66 14 50

A Coquette maison mitoyenne située à seulement 2 mn du centre ville et de la gare : 25/27 rue foix de Candale 24700 MONTPON-MENESTEROL





Coquette maison mitoyenne située à seulement 2 mn du centre ville et de la gare



Maison



2

personnes
(Maxi: 3 pers.)



2

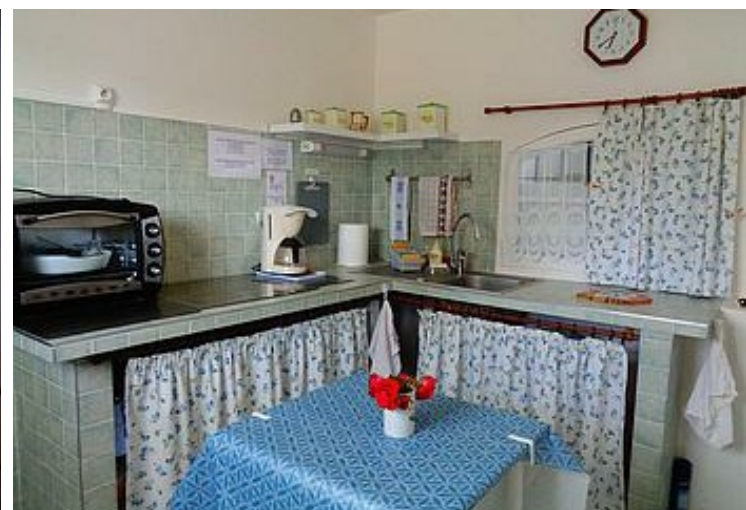
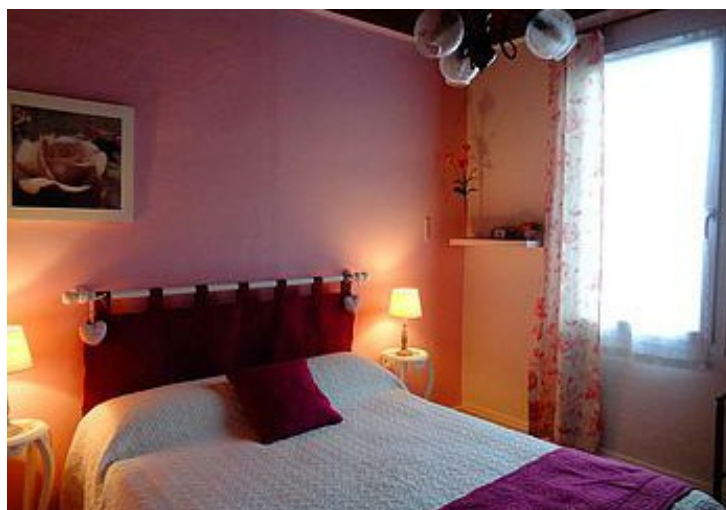
chambres

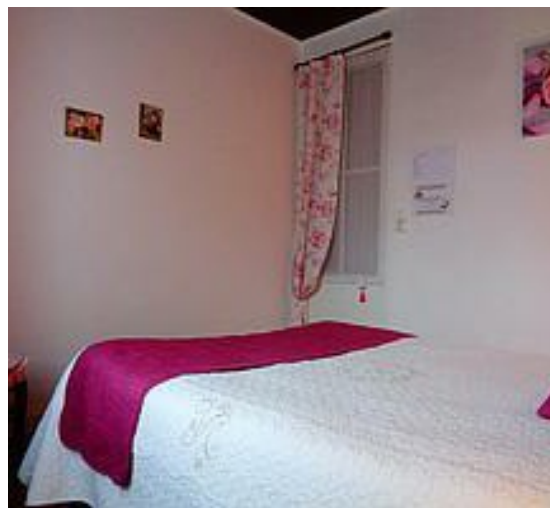


45

m2

Coquette maison mitoyenne située à seulement 2 mn du centre ville et de la gare. Sa situation privilégiée en fait une étape idéale pour laisser la voiture au garage ! Cuisine, séjour, salle d'eau, wc
CH 1 : 1 lit 140 / CH 2 : 1 lit 90





Pièces et équipements

Chambres	Chambre(s): 2 Lit(s): 2	dont lit(s) 1 pers.: 1 dont lit(s) 2 pers.: 1
Salle de bains / Salle d'eau	Salle(s) d'eau (avec douche): 1	
WC	WC: 1	
Cuisine	Cuisine Four à micro ondes	
Autres pièces		
Media	Télévision	
Autres équipements		
Chauffage / AC		
Exterieur	Cour Terrain clos	Salon de jardin
Divers		


Infos sur l'établissement

 *Communs* Mitoyen locataire

 *Activités*

 *Réseaux*

 *Stationnement*

 *Services* Location de draps et/ou de linge

 *Extérieurs*

A savoir : conditions de la location

Arrivée	
Départ	
Langue(s) parlée(s)	
Annulation/ Prépaiement/ Dépot de garantie	
Moyens de paiement	
Ménage	
Draps et Linge de maison	
Enfants et lits d'appoints	
Animaux domestiques	Les animaux sont admis.

Tarifs (au 26/01/26)

Coquette maison mitoyenne située à seulement 2 mn du centre ville et de la gare

Tarifs en €:	Tarif 1 nuit en semaine (L, M, M, J, D)	Tarif 1 nuit en weekend (V ou S)	Tarif 2 nuits weekend (V+S)	Tarif 7 nuits semaine
--------------	--	-------------------------------------	--------------------------------	-----------------------

Aucun tarif renseigné (contactez le propriétaire)

Mes recommandations

Guide Touristique

Carte Vélo Route Voie Verte

OFFICES DE TOURISME VALLÉE DE L'ISLE
WWW.TOURISME-ISLEPERIGORD.COM



Base de loisirs de Chandos

+33 5 53 82 23 77

avenue André Malraux

<https://www.tourisme-isleperigord.com>

0.8 km

📍 MONTPON-MENESTEROL



La base de loisirs de Chandos située en bord de rivière, est un espace idéal pour la promenade. Empruntez la passerelle et vous êtes au cœur de la ville. Elle est située sur le parcours de la Véloroute Voie Verte, idéal pour les balades à vélo en famille. Pour la pêche, le site est labellisé "parcours découverte famille et passion". Vous trouverez sur place : tables de pique-nique, espace jeux pour les enfants, skate park ... En juillet et août, la baignade est surveillée tous les après-midi sauf le lundi. Un point restauration est également sur le site. Côté animation, des concerts gratuits ont lieu tous les vendredis soirs ainsi que diverses activités associatives (brocantes, lotos...). Depuis la base de loisirs, vous pouvez faire une jolie balade le long de la rivière sur la servitude de marchepied, anciennement appelée "chemin de halage" pour rejoindre Vauclaire ou Marcillac.



Gabare "Le Duellas"

+33 6 70 37 63 46

<http://www.moulin-duellas.fr>

5.9 km

📍 SAINT-MARTIAL-D'ARTENSET



Embarquez à bord de la gabare "Le Duellas" et laissez-vous guider sur les traces des bateliers d'autrefois ! Offrez-vous une pause en pleine nature avec cette croisière apaisante qui vous plonge dans un univers où l'eau chuchote doucement à vos oreilles. Pendant 1h15, vous découvrirez les secrets de la rivière, tout en profitant d'un moment de calme et de sérénité. L'attraction principale de cette balade commentée ? Le passage d'une écluse manuelle, une expérience unique en Périgord ! C'est l'occasion de comprendre le fonctionnement de ces fascinantes structures hydrauliques et d'admirer le savoir-faire des bateliers d'antan. Sur le site, les possibilités sont multiples : offrez-vous une balade en canoë pour explorer les environs, détendez-vous sur la terrasse du restaurant "Le Duellas" ou partez à la chasse au trésor avec le parcours Terra Aventura pour une aventure ludique en famille !



Lac de Gurson

+33 5 53 82 53 15 +33 5 53 82 53

16

<https://www.dordogne.fr/que-faire-en-dc>

10.0 km

📍 VILLEFRANCHE-DE-LONCHAT



La nature et le sport se sont donnés rendez-vous à Gurson ! Conçu et aménagé pour que chacun puisse y vivre ses loisirs à son rythme, le lac de Gurson vous propose une multitude d'activités sportives adaptée à tous. Vous pouvez vous y adonner aux joies de la baignade ; gratuite, elle est surveillée par des MNS diplômés pendant la saison. Le lac de Gurson, c'est aussi des aires de jeux, terrains de beach volley, pêche, activités nautiques, randonnée et pour votre séjour en famille des animations. Accès libre et gratuit toute l'année. Site labellisé Pavillon Bleu depuis 2015 et Tourisme et Handicaps depuis 2016 (pour les quatre handicaps).



La Forêt du Vignoble

+33 5 53 81 04 90

243, chemin de la maison rose

10.9 km

📍 BEAUPOUYET



La Forêt enchantée vous invite à découvrir un univers fantastique, avec plusieurs circuits enfants. Des histoires illustrées servent de fil conducteur et pimentent le parcours. De multiples décorations agrémentent les lieux ajoutant une touche fantastique au décor naturel. Un Labyrinthe Végétal, des parcours pédestres et VTT balisés, sont également disponibles toute l'année, à tout moment.



Jeu de piste "sur les pas d'Asterius"

+33 5 53 54 13 85

Office de tourisme Place de la République

<http://tourisme-isleperigord.com>

33.0 km

📍 SAINT-ASTIER



Pour observer et découvrir la ville à son rythme, en s'amusant en famille à résoudre des énigmes. A partir de 7 ans. Support disponible à l'Office de Tourisme.

Mes recommandations (suite)

Guide Touristique

Carte Vélo Route Voie Verte

OFFICES DE TOURISME VALLÉE DE L'ISLE
WWW.TOURISME-ISLEPERIGORD.COM



Véloroute voie verte de la Vallée de l'Isle

☎ +33 5 53 82 23 77# +33 5 53 81 73
87# +33 5 53 81 52 11# +33 5 53 54 13
85# +33 5 53 53 10 63

💻 <https://tourisme-isleperigord.com/velo-r>

55.2 km

📍 TRELISSAC



Venez découvrir la vélo route voie verte de la Vallée de l'Isle ! A pied, à vélo ou en roller, vous pourrez contempler la rivière Isle qui serpente dans la vallée, admirer la vue depuis les majestueuses passerelles qui enjambent la rivière, faire une halte sur les nombreuses aires de repos. En suivant les petits panneaux verts, vous découvrirez des paysages magnifiques, des milieux naturels, des sites historiques (châteaux, chartreuses, églises, abbayes, cathédrale), du patrimoine industriel (moulins, canaux, carrières de chaux, terre de Beauronne) et des hauts lieux de la gastronomie périgourdine (restaurants et producteurs de caviar, truites, biscottes, foie gras, huile de noix, cabécou du Périgord, miel, safran, glaces de la ferme, légumes...). Ce linéaire alterne tronçons de voies vertes (en site propre) et routes à faible circulation (en site partagé).



Les Orgues de Montpon- Ménestérol

☎ +33 5 53 82 23 77

💻 <https://www.orguesmontponmenesterol>

0.4 km

📍 MONTPON-MENESTEROL



Moulin du Duellas

☎ +33 6 70 37 63 46
le Duellas

💻 <https://www.moulin-duellas.fr>

5.9 km

📍 SAINT-MARTIAL-D'ARTENSET



Eglise de St Sauveur Lalande

☎ +33 5 53 81 76 44 ☎ +33 6 31 66 65
93# +33 6 32 04 82 78

7.9 km

📍 SAINT-SAUVEUR-LALANDE



Abbaye Notre Dame de Bonne Espérance

☎ +33 5 53 80 82 50

Route de Bonne Espérance

💻 <http://www.fromageriedelatrappe.com>

14.2 km

📍 ECHOURGNAC



Mes recommandations (suite)

Guide Touristique

Carte Vélo Route Voie Verte

OFFICES DE TOURISME VALLÉE DE L'ISLE
WWW.TOURISME-ISLEPERIGORD.COM



Ferme du Parcot

+33 5 53 81 99 28 +33 7 85 02 35 26

Chemin Abel Guionneau
<http://www.parcot.org>

16.2 km
ECHOURNAC



5



SCEA Domaine de Jarrauty

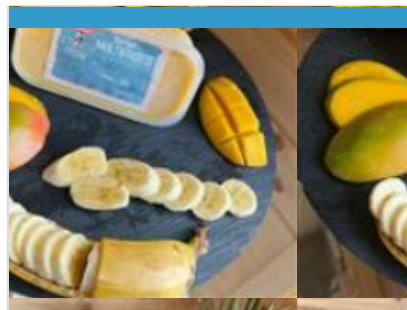
+33 5 53 80 54 17 +33 6 14 23 40 63

1.9 km
MONTPON-MENESTEROL



1

Le domaine de Jarrauty s'étend sur quelques 10 ha de vignes et vous propose son vin de pays du Périgord, vente directe de vin rouge, blanc et rosé. Ouvert du lundi au vendredi de 11h à 12h30 et de 17h à 19h et le samedi de 9h à 12h.



Glaces Javerzac

+33 6 75 28 03 26
200 route de ferrachat

<https://www.glaces-javerzac.fr>

5.0 km
SAINT-MARTIAL-D'ARTENSET



2

La gourmandise n'est plus un vilain défaut ! A l'ombre d'un parasol, laissez-vous tenter par une bonne glace : les glaces et sorbets sont fabriqués à la ferme à base de lait de vache produit sur place et de fruits frais. Plus d'une trentaine de parfums sont proposés, vous trouverez forcément une glace à votre goût ! Profitez avec les enfants des activités gratuites : jeux de raquettes, karting à pédales, baby-foot géant ... Une mini salle de cinéma projette en boucle une vidéo expliquant la vie à la ferme et la fabrication des glaces. Possibilité d'assister à la traite des vaches à 18h. Ouvert en juillet-août tous les jours de 14h à 19h. Le reste de l'année, suivant la météo : consulter la page Facebook.



Ferme Bio du Duellas

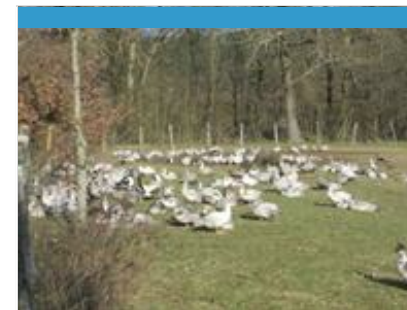
+33 6 13 59 88 88
<http://www.fermebioduellas.fr>

5.5 km
SAINT-MARTIAL-D'ARTENSET



3

La Ferme Bio du Duellas, dirigée par Dominique Leconte, est un exemple d'agriculture biologique engagée, spécialisée dans la culture de céréales telles que blé, colza, tournesol, et maïs. Les cultures sont principalement des céréales, avec une attention particulière portée sur des variétés anciennes. Le travail de transformation se concentre sur le blé et le tournesol, deux produits phares de la ferme. Les produits proposés : • Huiles : de colza et tournesol, obtenues par pression à froid. • Tournesol décortiqué, très apprécié pour sa qualité, grâce à un matériel performant tel qu'un trieur optique. • Farines : produites sur meules de pierre à partir de blé, épeautre, maïs et sarrasin, toutes cultivées sur place. La vente à la ferme se fait : • Du 15/06 au 15/09 : les mercredis et vendredis de 17h à 19h



Ferme des Chantoux

+33 5 53 81 34 48
86 Route des Nauzes

8.0 km
SAINT-SAUVEUR-LALANDE



4

Gavage et transformation de canards gras. Vente de conserves et produits frais à la ferme. Présent sur les marchés de Ste Foy La Grande et Ambarès. Vente à la ferme. Ouvert toute l'année. Groupes sur RDV

Mes recommandations (suite)

Guide Touristique

Carte Vélo Route Voie Verte

OFFICES DE TOURISME VALLÉE DE L'ISLE
WWW.TOURISME-ISLEPERIGORD.COM



GAEC des "Olivier"

☎ +33 5 53 81 70 73
2747 Route des Saveurs

9.4 km
📍 SAINT-SAUVEUR-LALANDE **I** **5**

Vente de produits élaborés sur l'exploitation agricole familiale : foie gras, confits, magrets, volailles... Située dans un cadre campagnard authentique, nous vous invitons à venir vous ravitailler en produits régionaux directement à la ferme de façon à apprécier l'origine et la qualité des produits (consultez-nous pour les horaires). Présence sur les marchés de Coutras (sam matin) et St Seurin (dim matin). Présence sur les marchés locaux. Ouvert toute l'année, visite commentée sur RDV : 45 mn



Château La Plante

☎ +33 5 53 80 77 43
Jacques MOURNAUD 1649 Route des Sablières

13.5 km
📍 MINZAC **I** **6**

Propriété viticole sur un coteau cultivée par les moines bénédictins du 12ème au 16ème siècle. Productions Bergerac rouge, rosé, blanc moelleux, Montagne St Emilion. Situé sur la Route des Vins de Bergerac. Accueil sympathique et convivial.

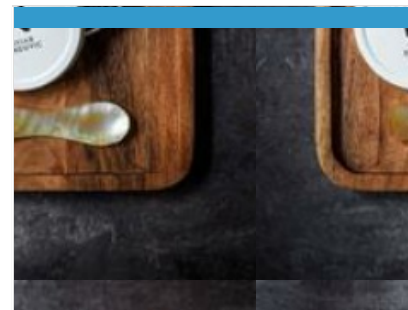


Abbaye d'Echourgnac

☎ +33 5 53 80 82 50
Fromagerie de la Trappe
🌐 <https://www.fromageriedelatrappe.com>

14.4 km
📍 ECHOURGNAC **I** **7**

Surplombant le village d'Echourgnac, l'abbaye Notre-Dame de Bonne-Espérance inspire depuis 1868 apaisement et sérénité. 21 moniales cisterciennes y vivent encore selon la règle de Saint-Benoît : ora et labora, prière et travail. Fruits de ce travail, le célèbre Trappe d'Echourgnac, un fromage au lait de vache proposé nature ou affiné au vin de noix, mais aussi une tomette au lait de brebis. Ces fromages sont disponibles toute l'année au magasin de l'abbaye, ainsi que d'autres productions des sœurs : confitures, miel, tisanes, et une sélection de produits de l'artisanat monastique. Lieu privé de silence et de prière, le monastère ne se visite pas. Un musée et une vidéo permettent d'en découvrir la vie quotidienne. Pour les groupes à partir de 10 personnes, une découverte accompagnée avec dégustation est proposée sur rendez-vous, visites@lecellierdesmonasteres.com.



Caviar de Neuvic

☎ +33 5 53 80 89 57
Elevage d'esturgeons & caviar 430
Route de la Veyssière
🌐 <https://visites.caviar-de-neuvic.com>

25.0 km
📍 NEUVIC **I** **8**

Le domaine, situé à Neuvic en Dordogne, s'étend sur 20 hectares bordés par deux rivières : l'Isle et le Vern. C'est sur ce domaine que Caviar de Neuvic a ainsi choisi de créer une ferme piscicole dédiée à l'élevage des esturgeons pour produire son fameux caviar. Par des commentaires chargés d'humour et d'anecdotes insolites, le guide vous expliquera comment nos méthodes d'élevage modernes respectent le poisson et la nature. Il vous dévoilera également la passion qui nous anime quand nous soignons les esturgeons et élaborons le caviar. Enfin, vous donnerez la nourriture aux poissons et pourrez, avec un équipement fourni, caresser de gros esturgeons. La dégustation qui suit suffira à vous convaincre que le caviar d'élevage est devenu, avec l'expérience, meilleur et plus sain que le caviar sauvage aujourd'hui disparu.

